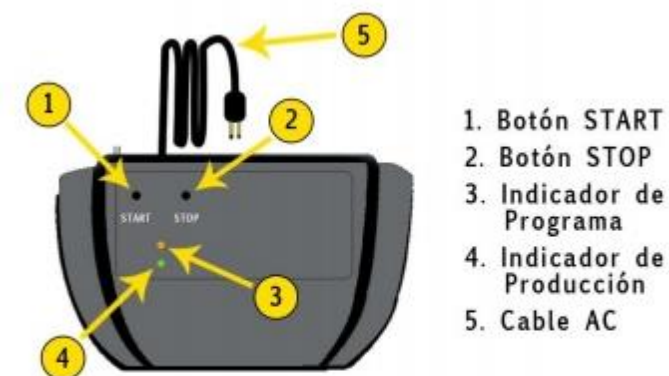


MANUAL DE OPERACIÓN



INSTRUCCIONES:

Coloque el equipo **EOLOZÓN** a una altura aproximada de 2 m. sobre un mueble para una mejor difusión del ozono.

Conecte el equipo **EOLOZÓN** a una toma de alimentación eléctrica de 120 VCA. Al hacerlo escuchará el sonido de un “beep”.

Para ajustar la producción de ozono adecuada al tamaño del espacio a desinfectar, debe de pulsar el botón START (1) las veces necesarias para seleccionar el Programa deseado (Programas 1, 2, 3, 4 ó 5) de acuerdo a la siguiente tabla:



ATERAMEX



	Programa	Volumen aprox. en m3	No. Pulsaciones START
Baños Residenciales	1	10	1
Habitaciones	2	30	2
Cuartos de Hotel	2	30	2
Salas de Espera	3	50	3
Baños Públicos	3	30	3
Clínicas Dentales	3	50	3
Gimnasios	4	450	4
Establecimientos de Comida	4	450	4
Cañon de ozono Automoviles	5	4	5

Programa	ACTIVACION INICIAL	DESCANSO	ACTIVACION
1	1 min con ozono.	1 min sin ozono.	5 segundos.
2	1 min con ozono.	1 min sin ozono.	15 segundos
3	1 min con ozono.	1 min sin ozono.	45 segundos
4	1 min con ozono.	1 min sin ozono.	1.25 min.
5	15 min con ozono.	Se apaga automáticamente después del tiempo especificado	

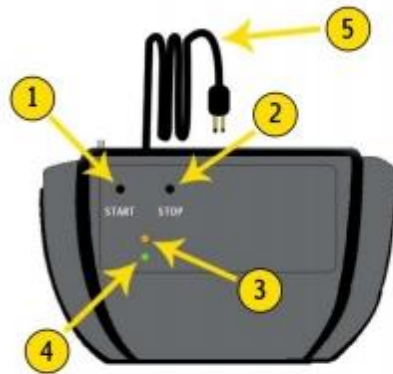


Si lo desea, puede calcular el volumen del espacio a desinfectar (ancho x largo x alto en metros) y seleccione el Programa adecuado.

Volumen aprox. En m3	Programa
10-40	1
40-100	2
100-225	3
225-440	4
Recinto cerrado sin personas 15 min, apagado automático.	5

El programa 5 sirve como un cañón de ozono para desinfectar lugares pequeños (como un automóvil) en 15 minutos. Esperar 30 min antes de ingresar al recinto.

4. Al pulsar el botón START (1) se escuchará un breve “beep”. Cuatro segundos después de la primera pulsación del botón START (1) comenzará la producción de ozono, el Indicador de Producción (4) se encenderá, y la luz amarilla del Indicador de Programa (3) comenzará a parpadear (indicando qué programa se ha seleccionado), repitiéndose el parpadeo cada dos segundos. Por ejemplo: para el Programa 1 parpadeará una vez cada dos segundos, para el Programa 2 parpadeará dos veces, etc.



1. Botón START
2. Botón STOP
3. Indicador de Programa
4. Indicador de Producción
5. Cable AC

Si pulsa el botón START (1) más de cinco veces no tiene efecto, el equipo permanecerá en el Programa 5. Para cambiar el tipo de Programa debe de pulsar el botón STOP (2) y posteriormente pulsar el botón START (1) para seleccionar el programa deseado.

El ozono tiene la capacidad de eliminar las bacterias, virus y hongos en cualquier concentración, dándole el tiempo adecuado. Si el olor del ozono es molesto, disminuya el programa de funcionamiento pulsando primero el botón STOP y seleccionando un Programa inferior (ver paso 3).

DATOS TÉCNICOS

Tamaño: 22.5 cm x 13.5 cm x 6 cm

Peso: 0.95 Kg

Alimentación: 120 VAC o 220 VCA para Europa y Sudamérica

Consumo de potencia: 15 W máximo al producir ozono.

Volumen cubierto: 10 a 450 m³ dependiendo del programa seleccionado.

Producción de ozono: 450 mg/h máx.

El equipo cuenta con una microcomputadora para regular la cantidad correcta de ozono dependiendo del volumen que se desea desinfectar.

Cuenta con cinco programas.

No requiere mantenimiento

